



Câmara Municipal do Paul

Pelouro do Urbanismo Infraestrutura e acessibilidades

Gabinete Técnico Municipal

PROJETO

**REABILITAÇÃO DE TRILHAS DE SANTO
ANTÃO**

CONCELHO DO PAUL

LOTE 1

Julho 2023



Câmara Municipal do Paul

Pelouro do Urbanismo Infraestrutura e acessibilidades

Gabinete Técnico Municipal

Conteúdo

1. Introdução
2. Trilhas a serem reabilitadas
 - 2.1 Pico da cruz – Santa isabel - Eito
 - 2.2 Pico da cruz – Pé de eucalipto



Câmara Municipal do Paul

Pelouro do Urbanismo Infraestrutura e acessibilidades

Gabinete Técnico Municipal

1. INTRODUÇÃO

O presente documento ora apresentado se refere ao projeto de reabilitação das trilhas da ilha de Santo Antão. As trilhas em questão foram visitadas e identificadas, com isso fez-se um estudo do estado de deterioração com a finalidade de traçar a melhor forma a intervir. São várias as intervenções que serão realizadas, dependendo do estado de degradação, do tipo de material utilizado e do uso atribuído.

O principal objetivo do estudo é proporcionar aos usuários maior mobilidade e segurança, bem como promover o turismo de montanha e prática de atividades.

Cada trilha possui um relatório onde pode-se encontrar o diagnóstico realizado, um mapa assinalando todos os pontos de intervenção, bem como a descrição das intervenções que serão realizadas.



Câmara Municipal do Paul

Pelouro do Urbanismo Infraestrutura e acessibilidades

Gabinete Técnico Municipal



Geografia Ilha de Santo Antão

Paços do Concelho – Cidade das Pombas – Paul – Santo Antão Cabo Verde
Telef.: +2382232212 – Fax 2231261 – C.P.nº 15



Câmara Municipal do Paul

Pelouro do Urbanismo Infraestrutura e acessibilidades

Gabinete Técnico Municipal

ANEXOS DO PROJETO

O presente projeto é composto pelos seguintes itens:

- Memória Descritiva;
- Pranchas;
- Planilha Orçamentária de Quantitativos e Preços Referenciais;

COORDENAÇÃO TÉCNICA

Arq^a Aneth Santos



Câmara Municipal do Paul

Pelouro do Urbanismo Infraestrutura e acessibilidades

Gabinete Técnico Municipal

MEMORIAL DESCRITIVO E ESPECIFICAÇÃO TÉCNICA

TRILHA: PICO DA CRUZ – SANTA ISABEL – EITO

EXTENSÃO: 8,3 KM



LOCALIZAÇÃO

A trilha a ser reabilitada faz a ligação entre as comunidades de Pico da Cruz, Santa Isabel e Eito.

Saída: 17.10254630, -25.0361313 Chegada: 17.14220444, -25.0361313

Paços do Concelho – Cidade das Pombas – Paul – Santo Antão Cabo Verde
Telef.: +2382232212 – Fax 2231261 – C.P.nº 15



Câmara Municipal do Paul

Pelouro do Urbanismo Infraestrutura e acessibilidades

Gabinete Técnico Municipal

AVALIAÇÃO E SOLUÇÃO ALTERNATIVA

A técnica da alvenaria de pedra seca em muros de suporte é uma solução tradicional e eficaz para garantir a estabilidade de encostas e terrenos em aclive. No caso da recuperação do piso em forma de escadarias, é essencial avaliar o grau de desgaste e erosão causados pelo tempo e uso. Se a degradação não for muito severa, é possível realizar uma simples limpeza e aplicação de revestimentos protetores para melhorar a aparência e a durabilidade do piso.

ESPECIFICAÇÕES TÉCNICAS PARA REABILITAÇÃO DAS TRILHAS

Obra: Reabilitação das trilhas

Percurso: Pico da Cruz/ Santa Isabel/Eito: Extensão de 8,3 km

As especificações descritas têm como objetivo fornecer informações precisas e detalhadas para orientar a execução do percurso de forma economicamente viável, levando em consideração os padrões técnicos estabelecidos pela Câmara Municipal do Paul. Essas informações são fundamentais para garantir a qualidade do percurso, assegurando que o mesmo seja realizado de maneira segura e eficiente.

Pontos	Descrição das intervenções
Ponto 1	<ul style="list-style-type: none">• Alvenaria de pedra seca em muros de suporte, empregando produtos locais;



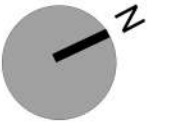
Câmara Municipal do Paul

Pelouro do Urbanismo Infraestrutura e acessibilidades

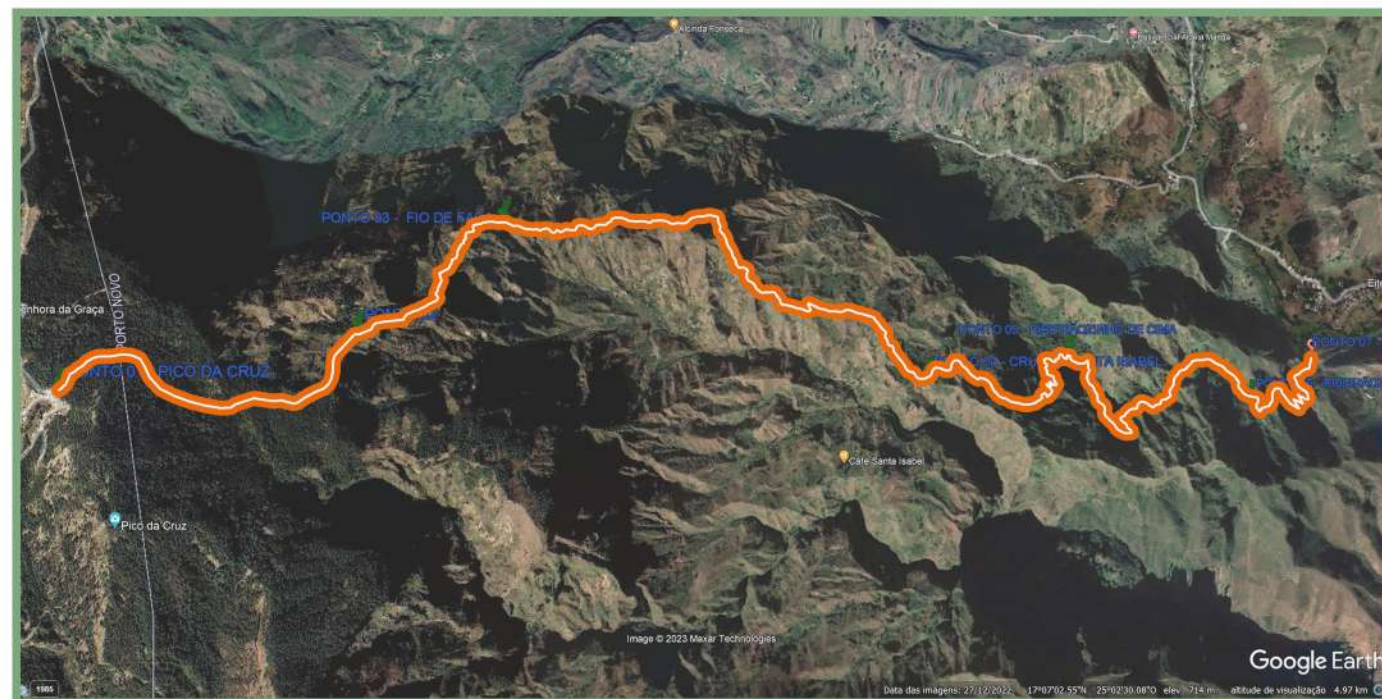
Gabinete Técnico Municipal

	<ul style="list-style-type: none">• Recuperação do piso em forma de escadarias empregando pedra basáltica e outros materiais em regime de empréstimo, utilizando força braçal;• Limpeza de entulhos incluindo remoção e transporte a um vazadouro próximo.
Ponto 2	<ul style="list-style-type: none">• Alvenaria de pedra seca em muros de suporte, empregando produtos locais;• Limpeza de vegetais, incluindo remoção e transporte a um vazadouro próximo.
Ponto 3	<ul style="list-style-type: none">• Limpeza de vegetais, incluindo remoção e transporte a um vazadouro próximo.
Ponto 4	<ul style="list-style-type: none">• Execução em muros de cortina, tipo pedra seca de face dupla, com materiais local e boa mestria do pedreiro.
Ponto 5	<ul style="list-style-type: none">• Execução em muros de cortina, tipo pedra seca de face dupla, com materiais local e boa mestria do pedreiro;• Limpeza de vegetais, incluindo remoção e transporte a um vazadouro próximo.
Ponto 6	<ul style="list-style-type: none">• Limpeza de entulhos incluindo remoção e transporte a um vazadouro próximo.
Ponto 7	<ul style="list-style-type: none">• Execução em muros de cortina, tipo pedra seca de face dupla, com materiais local e boa mestria do pedreiro;• Recuperação do piso em forma de escadarias empregando pedra basáltica e outros materiais em regime de empréstimo, utilizando força braçal;

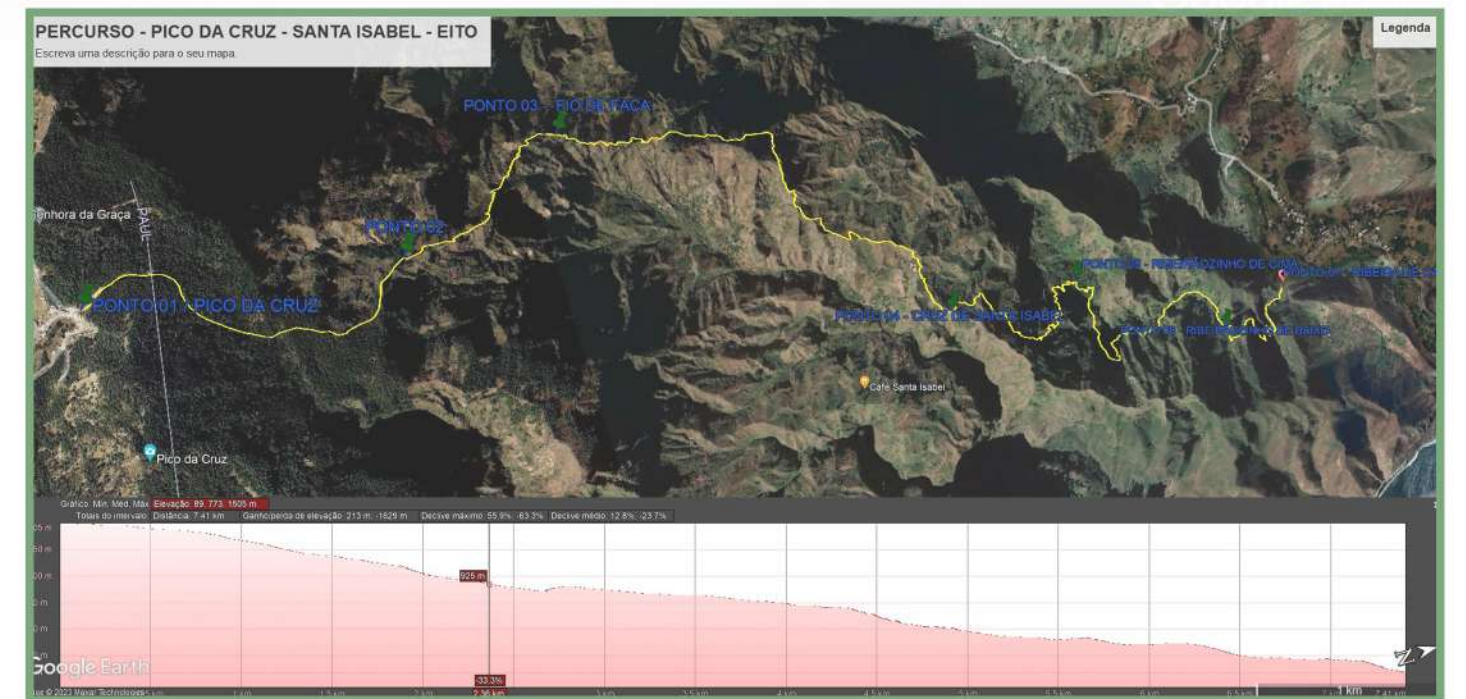
LOCALIZAÇÃO DAS ZONAS DE INTERVENÇÃO



TRILHA: PICO DA CRUZ – SANTA ISABEL – EITO



PERFIL DA TRILHA





Câmara Municipal do Paul

Pelouro do Urbanismo Infraestrutura e acessibilidades

Gabinete Técnico Municipal





Câmara Municipal do Paul

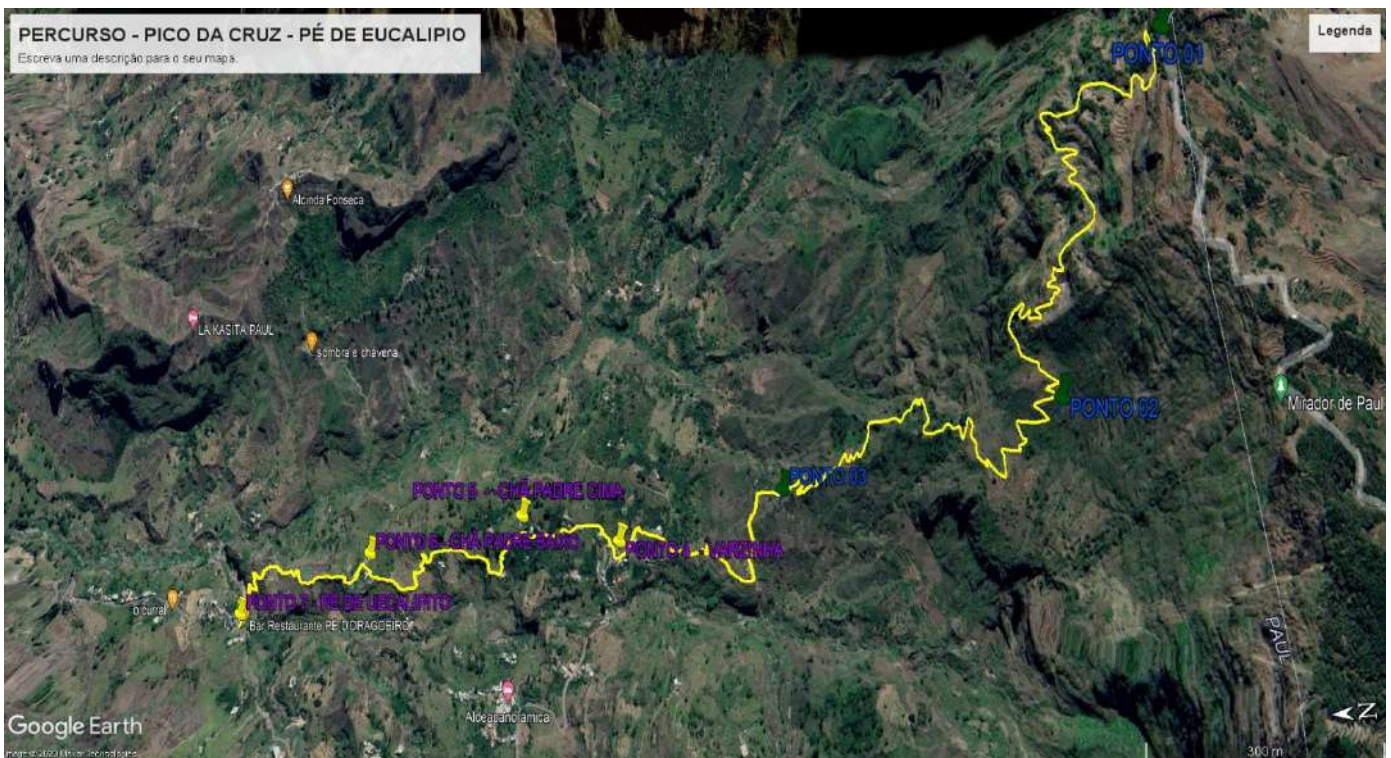
Pelouro do Urbanismo Infraestrutura e acessibilidades

Gabinete Técnico Municipal

MEMORIAL DESCRITIVO E ESPECIFICAÇÃO TÉCNICA

TRILHA: Pico da Cruz – Pé de Eucalipto

EXTENSÃO: 4,3 KM



LOCALIZAÇÃO

Paços do Concelho – Cidade das Pombas – Paul – Santo Antão Cabo Verde
Telef.: +2382232212 – Fax 2231261 – C.P.nº 15



Câmara Municipal do Paul

Pelouro do Urbanismo Infraestrutura e acessibilidades

Gabinete Técnico Municipal

A trilha a ser reabilitada faz a ligação entre Pico da Cruz e Pé de Eucalipto

Saída: 17.10496578, -25.04480811 Chegada: 17.124621615, -25.0482065

AVALIAÇÃO E SOLUÇÃO ALTERNATIVA

A técnica da alvenaria de pedra seca em muros de suporte é uma solução tradicional e eficaz para garantir a estabilidade de encostas e terrenos em aclive. No caso da recuperação do piso em forma de escadarias, é essencial avaliar o grau de desgaste e erosão causados pelo tempo e uso. Se a degradação não for muito severa, é possível realizar uma simples limpeza e aplicação de revestimentos protetores para melhorar a aparência e a durabilidade do piso.

ESPECIFICAÇÕES TÉCNICAS PARA REABILITAÇÃO DAS TRILHAS

Obra: Reabilitação das trilhas

Percurso: Pico da Cruz/ Pé de Eucalipto: Extensão de 4,3 km

As especificações descritas têm como objetivo fornecer informações precisas e detalhadas para orientar a execução do percurso de forma economicamente viável, levando em consideração os padrões técnicos estabelecidos pela Câmara Municipal do Paul. Essas informações são fundamentais para garantir a qualidade do percurso, assegurando que o mesmo seja realizado de maneira



Câmara Municipal do Paul

Pelouro do Urbanismo Infraestrutura e acessibilidades

Gabinete Técnico Municipal

segura e eficiente, evitando custos adicionais e minimizando possíveis riscos à saúde dos usuários.

Pontos	Descrição das Intervenções
Ponto 1	<ul style="list-style-type: none">• Execução em muros de cortina, tipo pedra seca de face dupla, com materiais de empréstimo utilizando força braçal no transporte;• Recuperação do piso em forma de escadaria, empregando pedra basáltica e outros materiais em regime de empréstimo utilizando força braçal;
Ponto 2	<ul style="list-style-type: none">• Alvenaria de pedra seca de face única, com materiais de empréstimo utilizando força braçal no transporte;• Empedramento em pedra basáltica em locais diversos, incluindo transporte braçal dos produtos;
Ponto 3	<ul style="list-style-type: none">• Alvenaria de pedra seca de face única, com materiais de empréstimo utilizando força braçal no transporte;• Recuperação do piso em forma de escadaria, empregando pedra basáltica e outros materiais em regime de empréstimo utilizando força braçal;
Ponto 4	<ul style="list-style-type: none">• Execução em muros de cortina, tipo pedra seca de face dupla, com materiais de empréstimo utilizando força braçal no transporte;• Limpeza de entulhos, incluindo remoção e transporte a um vazadouro próximo.
Ponto 5	<ul style="list-style-type: none">• Empedramento em pedra basáltica em locais diversos, incluindo transporte braçal dos produtos.



Câmara Municipal do Paul

Pelouro do Urbanismo Infraestrutura e acessibilidades

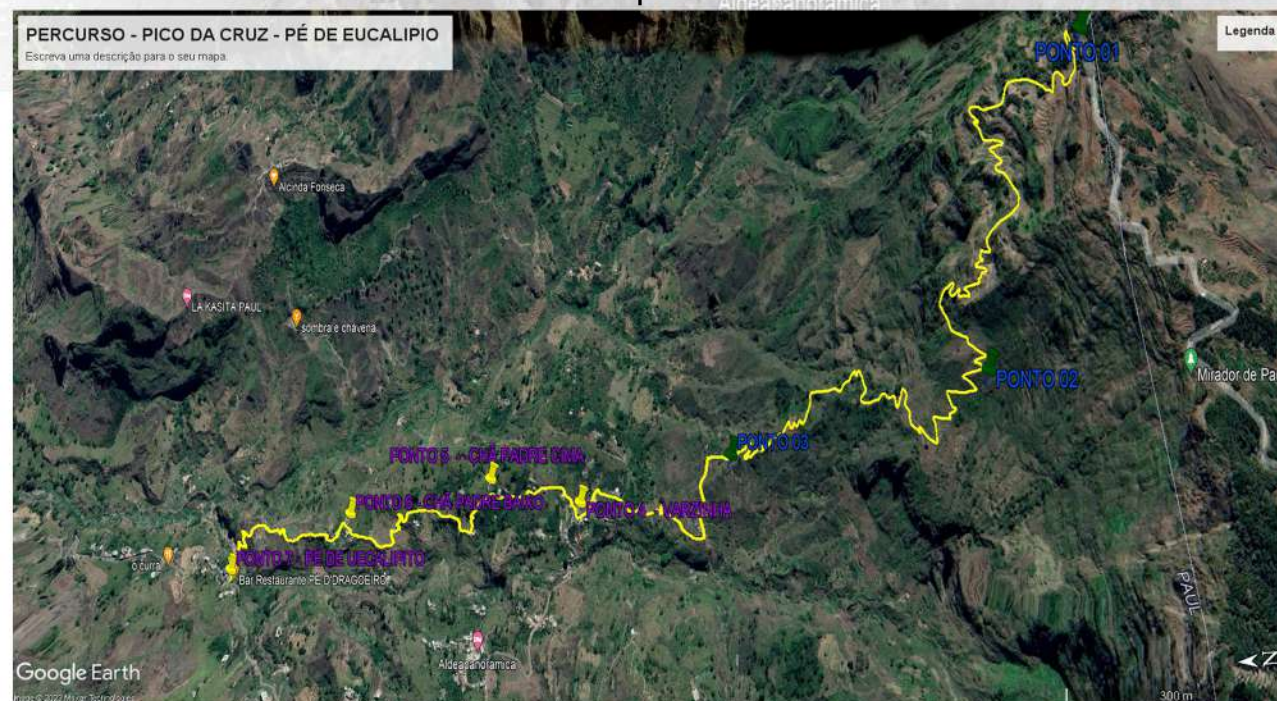
Gabinete Técnico Municipal

Ponto 6	<ul style="list-style-type: none">• Execução em muros de cortina, tipo pedra seca de face dupla, com materiais de empréstimo utilizando força braçal no transporte;• Limpeza de entulhos, incluindo remoção e transporte a um vazadouro próximo.
Ponto 7	<ul style="list-style-type: none">• Recuperação do piso em forma de escadaria, empregando pedra basáltica e outros materiais em regime de empréstimo utilizando força braçal;

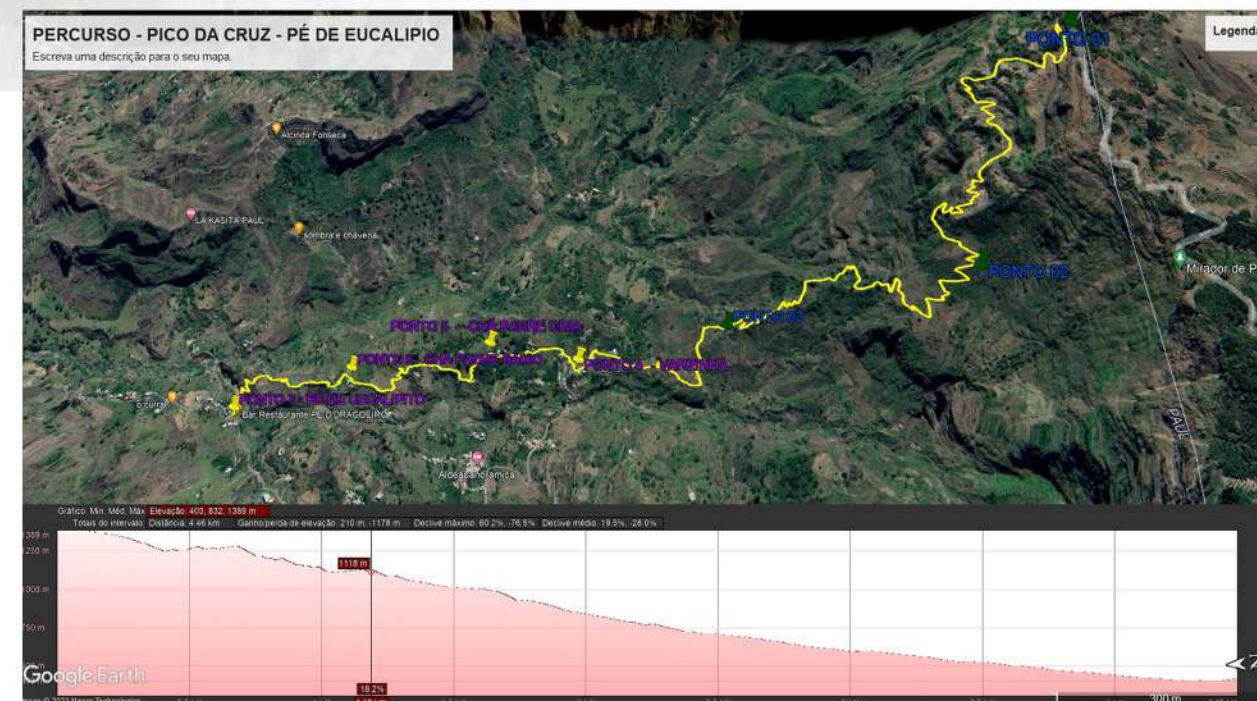
LOCALIZAÇÃO DAS ZONAS DE INTERVENÇÃO



TRILHA: Pico da Cruz – Pé de Eucalipto



PERFIL DA TRILHA

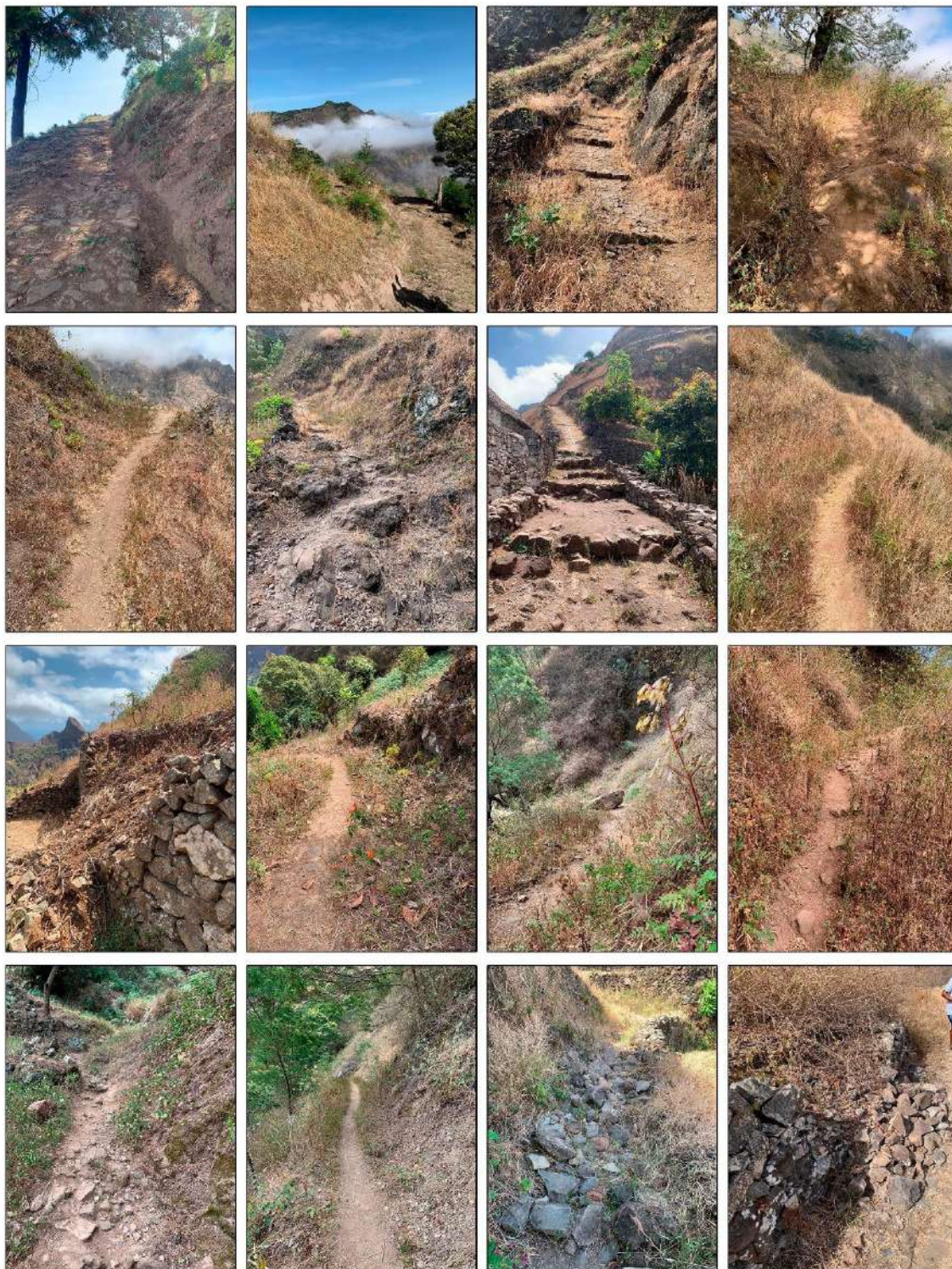




Câmara Municipal do Paul

Pelouro do Urbanismo Infraestrutura e acessibilidades

Gabinete Técnico Municipal



Paços do Concelho – Cidade das Pombas – Paul – Santo Antão Cabo Verde
Telef.: +2382232212 – Fax 2231261 – C.P.nº 15



Câmara Municipal do Paul

Pelouro do Urbanismo Infraestrutura e acessibilidades

Gabinete Técnico Municipal

